

ОСТОРОЖНО!



КЛЕЩИ

ПРОФИЛАКТИКА УКУСОВ КЛЕЩЕЙ



Обязательно оденьте
головной убор или
капюшон

Одежда должна быть
светлая (на ней луч-
ше видно клещей)

Носите одежду с длин-
ными рукавами,
плотно прилегающими
к запястью

Пользуйтесь репеллен-
тами. Особо тща-
тельно обработайте брюки

Заправьте брюки
в носки

Защита от лесного клеща

В мировой фауне насчитывается более 40 000 видов клещей

ОБЩИЕ РЕКОМЕНДАЦИИ

Собираясь в поход в лес:

- Обязательно надевайте головной убор
- Носите длинные штаны, заправляя их в носки или ботинки - ноги должны быть полностью закрыты
- Не срывайте ветки
- Старайтесь не передвигаться среди низкорослого кустарника

После похода необходимо:

- Проверить верхнюю одежду и нижнее белье
- Осмотреть все тело
- Расчесать волосы мелкой расческой



Пик максимальной численности клещей - май - июнь



Активнее всего клещи ведут себя при температуре воздуха около +20°C и влажности 90-95%

Если Вас укусил клещ, немедленно обратитесь за помощью к врачу

КЛЕЩИ МОГУТ БЫТЬ ПЕРЕНОСЧИКАМИ ЗАБОЛЕВАНИЙ. ТАКИХ КАК:

Энцефалит

воспаление головного мозга

Симптомы: недомогание, повышение температуры, тошнота, жидкий стул, головная боль, боль в области глаз и лба, светобоязнь, эпилептические припадки, нарушение сознания, вялость, при тяжелом течении - кома

Боррелиоз

инфекционное заболевание с поражением кожи, нервной системы, опорно-двигательного аппарата

Симптомы: лихорадка, кольцевидная эритема диаметром до 20 см в месте укуса клеща. возможно появление сильного покраснения и на других участках кожи

О МЕРАХ ПРОФИЛАКТИКИ КЛЕЩЕВОГО ВИРУСНОГО ЭНЦЕФАЛИТА



КАК МОЖНО ЗАРАЗИТЬСЯ?



- В лесах, лесопарках, на индивидуальных садово-огородных участках
- При заносе клещей собаками, кошками или людьми – на одежду, с цветами
- При употреблении в пищу сырого молока и продуктов, приготовленных из него
- При раздавливании клеща или расчесывании места укуса

ОСНОВНЫЕ ПРИЗНАКИ БОЛЕЗНИ



Болезнь начинается остро, сопровождается ознобом, сильной головной болью, резким подъемом температуры до 38-39 градусов, тошнотой, рвотой. Беспокоят мышечные боли

КАК МОЖНО ЗАЩИТИТЬСЯ ОТ КЛЕЩЕВОГО ВИРУСНОГО ЭНЦЕФАЛИТА

КАК ОДЕВАТЬСЯ В ЛЕС



БУДЬТЕ ВНИМАТЕЛЬНЫМИ



КАК СНЯТЬ КЛЕЩА

ПО ВОЗМОЖНОСТИ СРАЗУ ОБРАЩАЙТЕСЬ К ВРАЧУ



1. ИСПОЛЬЗУЙТЕ ПИНЦЕТ



2. ПРОДЕЗИНФИЦИРУЙТЕ МЕСТО УКУСА



3. ТЩАТЕЛЬНО ПРОМОЙТЕ РУКИ С МЫЛОМ



4. ЕСЛИ ОСТАЛАСЬ ЧЕРНАЯ ТОЧКА ОБРАБОТАЙТЕ 5% ЙОДОМ

Снятого клеща доставляют на исследование в микробиологическую лабораторию

Если все же укусили

Надо как можно скорее убрать клеща. Раньше считалось: чтобы передать заразу, паразиту нужно как следует присосаться. Но оказалось, он начинает выделять вирусы сразу же. Однако самая «ударная» доза приходится на 30-60-ю минуту после присасывания. В это время слюна у клеща максимально заразна.

ЧЕМ УБИРАТЬ. Пинцетом (подойдут щипчики для бровей). Или пальцами, желательно обернутыми чистой марлей или хотя бы продезинфицированными спиртосодержащим средством. Некоторые виртуозы умеют вытаскивать клеща ниткой, накидывая на раздувшегося «петлю».

КАК ДЕЙСТВОВАТЬ.

Если уже хорошо впился, капните на него растительного масла, вазелина, чего-нибудь обволакивающего и перекрывающего доступ воздуха (можно даже прозрачного лака для ногтей). Захватите клеща как можно ближе к головке. Вынимайте перпендикулярно поверхности кожи и осторожно прокручивая клеща по оси. Проверьте, не осталась ли головка - ее тоже надо обязательно вынуть. Затем тщательно вымойте руки, ранку обработайте йодом.



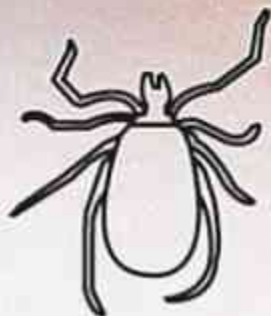
ЧТО ДЕЛАТЬ С ПАРАЗИТОМ.

Если вы точно не сможете проверить клеща на зараженность, то сожгите его или залейте кипятком. Но лучше все же выяснить, заразен или нет. Для этого его надо - не важно, целиком или без головки, - поместить в чистый пузырек, пластиковую бутылку из-под воды вместе с влажной салфеткой или намоченной ваткой. И отвезти его в течение двух суток в специализированный центр.



Личинка
0,5 мм

Взрослая особь:
мужская 2,5 - 3 мм
женская 3,5 - 4,5 мм



После кровососания клещ раздувается до 10 мм

